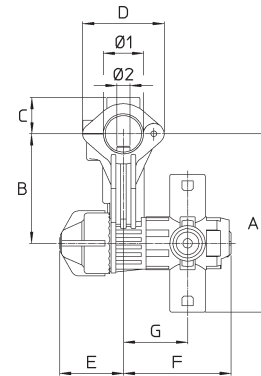
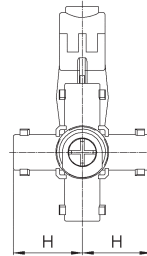




M285



Standard completo di cavallotto montato, tubetto inox, vite autofilettante inox, O Ring
Cavallotto con sede per vite / dado UNI - ISO M6

- Versioni:**
- con membrana EPDM
 - con membrana FPM
 - per tubi Ø20 e 1/2" (Ø21.3 e Ø22 mm)
 - attacco Ø7 e Ø9.5

Ghiere ed ugelli non compresi

Pressione di esercizio max.: 15 bar
 Apertura antigoccia: 1bar
 Peso: 98 g

Materiali: PA66 rinforzato con fibra di vetro - acciaio inox.

Impiego: su barre diserbanti. Montaggio rapido. Ingombri ridotti. Eccellente resistenza alla pressione ed agli urti. Quattro posizioni di lavoro con chiusure intermedie. Tubetto di accoppiamento alla barra in acciaio inox. Antigoccia tarato in produzione per ottenere uniformità di funzionamento. Disegno del modulo antigoccia e della membrana ottimizzato per resistere ai colpi d'ariete ed alle medie pressioni.

Standard with clamp, stainless steel inlet connection and self tapping screw, O Ring
Clamp with seat for ISO M6 nut / screw

- Models:**
- with EPDM diaphragm
 - with FKM diaphragm
 - for Ø20 and 1/2" (Ø21.3 and Ø22 mm) pipes
 - Ø7 and Ø9.5 pipe connection

Caps and spray tips not included

Max. operating pressure.: 15 bar / 220 psi
 Antidrip opens at 1bar / 14,5 psi
 Weight: 98 g / 3.4 oz

Materials: PA66 fiberglass reinforced - stainless steel

Use: on crop protection booms. Easy mounting. Compact. Pressure and shock proof. Four spray outlets with shutoff between each position. Stainless steel inlet connection. Factory set antidrip valve for even operation. Shock resistant valve assembly to stand water hammers and heavy duty applications.

COME SI ORDINA / HOW TO ORDER

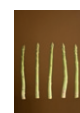
CODICE code	MEMBRANA diaphragm	Ø1 mm	Ø2 mm	A mm	B mm	C mm	D mm	E mm	F mm	G mm	H mm		KIT RICAMBIO spare parts kit
285.700.59	EPDM	Ø20	Ø9.5										
285.700.59 A	EPDM	Ø20	Ø7										
285.700.59 B	FPM - FKM	Ø20	Ø9.5										
285.700.59 C	FPM - FKM	Ø20	Ø7										
285.700.59 D	EPDM	1/2" (Ø21.3)-Ø22	Ø9.5	94.5	58	19	43	33	57	34	36.5	10	280.302.34
285.700.59 E	EPDM	1/2" (Ø21.3)-Ø22	Ø7										
285.700.59 F	FPM - FKM	1/2" (Ø21.3)-Ø22	Ø9.5										
285.700.59 G	FPM - FKM	1/2" (Ø21.3)-Ø22	Ø7										



PAGE 78



PAGE 68



UGELLI
TIPS

PAGE 87