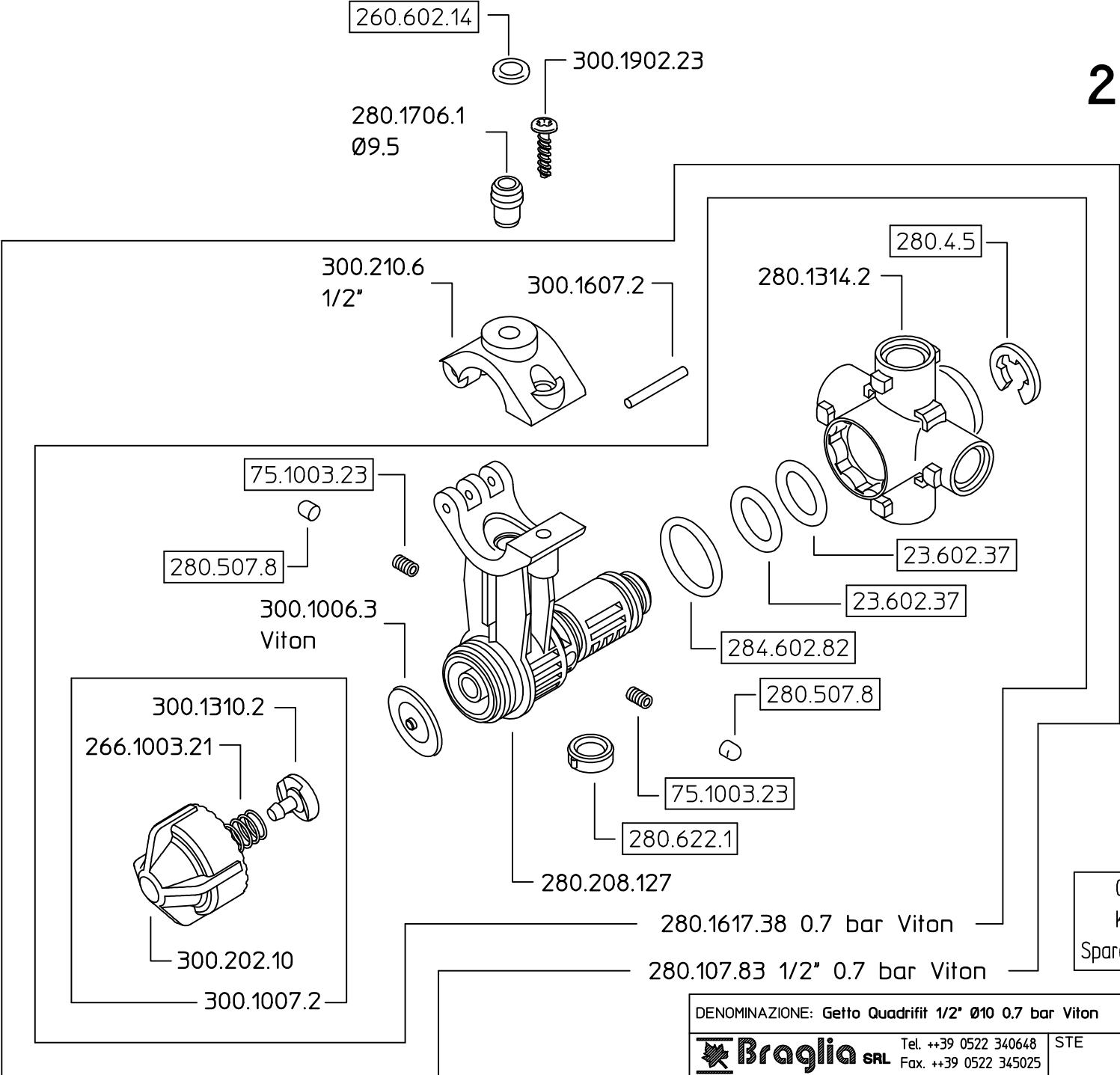


280.700.11 10



Solo per kit
Only for kit

300.601.31 X4

Come si ordina/How to order
Kit ricambio-Cod. **280.302.34**
Spare parts kit-C/N.

DENOMINAZIONE: Getto Quadrifit 1/2" Ø10 0.7 bar Viton		N°revisione 01	Data revisione: 14/10/05
Braglia SRL	Tel. ++39 0522 340648 Fax. ++39 0522 345025 I-42029 Masone (REGGIO EMILIA)-ITALY-UE Email braglia@braglia.it	STE	RTE
		Dis.N°/Codice 280.700.11 10	