

VALVOLE M172 - M173

DESCRIZIONE

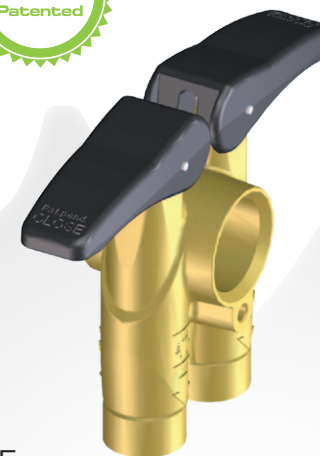
Valvole di sezione compatte e modulari con apertura a leva per atomizzatori e gruppi irroranti. Possibilità di orientare la leva in base agli ingombri della macchina. Le versioni 172.1903.10 e 172.1903.10 G sono utilizzate per comporre gruppi valvole modulari e per il completamento dei gruppi valvole M200. I modelli 172.1903.10 K, 173.1903.14 e 173.1903.15 sono valvole in kit per incrementare le mandate disponibili sui comandi M170 e M170 OT.

DETTAGLI

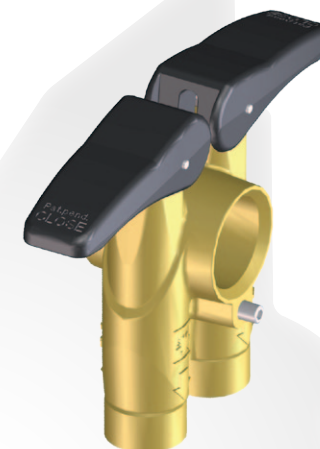
- materiali plastici ad alta resistenza, ottone, acciaio inox, tenute in FPM/PTFE
- pressione di esercizio max: 40 bar
- portata max.: 80 l/min con perdita di carico di 1.5 bar

VERSIONI

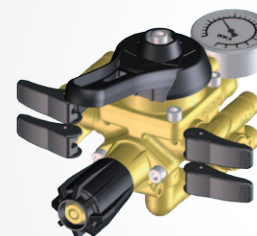
- 172.1903.10** due vie comandate - senza grano di fissaggio
- 172.1903.10 G** due vie comandate - con grano di fissaggio
- 172.1903.10 K** due vie comandate in kit per M170. In dotazione tappo G3/4, OR e nipplo M200 G3/4, OR
- 173.1903.14** una via comandata e una sempre aperta in kit per M170. Lato destro: in dotazione tappo G3/4, OR e nipplo M200 G3/4, OR
- 173.1903.15** una via comandata e una sempre aperta in kit per M170. Lato sinistro: in dotazione tappo G3/4, OR e nipplo M200 G3/4, OR



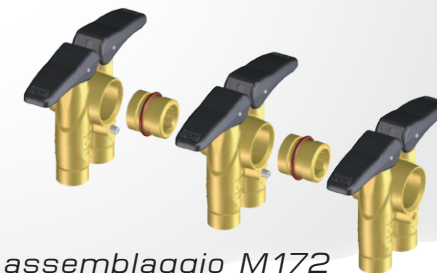
172.1903.10



172.1903.10 G



montaggio valvole M173
sui comandi M170



assemblaggio M172

Contatta il nostro Ufficio Commerciale
per avere maggiori informazioni:

claudiacalzoni@braglia.it
servizio commerciale

stefanobraglia@braglia.it
direttore commerciale