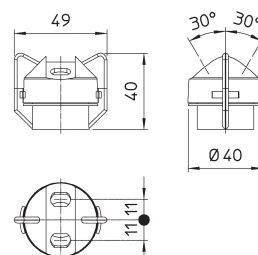




GHIERA HYPRO® TWINCAP



300.618.50

**Standard completa di guarnizione EPDM. Ugelli non compresi.**

Pressione di esercizio max: 10 bar


Peso: 24 g

Materiali: POM**Impiego:** attacco standard americano. Consente di aumentare la portata senza peggiorare la qualità di nebulizzazione come avverrebbe con l'utilizzo di un solo ugello. Compatibile con tutti gli ugelli standard ISO.**Standard complete with EPDM gasket. Spray tips not included**

Max. operating pressure: 10 bar / 145 psi

Weight: 24 g / 11.4 oz

Materials: POM**Use:** american standard connection. Can increase the application rate without worsening the quality of spraying, as it would be using a single spray tip. Compatible with all standard ISO nozzles.**COME SI ORDINA / HOW TO ORDER**

GHIERA + GUARNIZIONE <i>cap + gasket</i>	SOLO GUARNIZIONE <i>gasket only</i>	PER UGELLI <i>for spray tips</i>	
300.618.50 - EPDM	300.601.31 - EPDM	CVI Albuz® Guardian Air - ULD 120° Driftbeta 110° Lo-Drift 110° - VP superpoly 110° - TR 110° Deflectip Hypro® Airmix® TT - XR - DG - TP Teejet® LU - IDK - AD - ST Lechler POM Tesci / Arag API - ADI - AXI - OCI Albuz®	10

© Hypro is registered trademark of Hypro LLC, USA

© Albuz is a registered trademark of Saint Gobain Advanced Ceramics, France

© Teejet is a registered trademark of Spraying Systems Co., Wheaton, IL, USA