

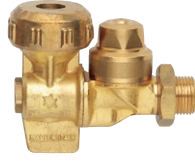


M87 - M77

POSIZIONAMENTO
E TENUTA SENZA COLLANTI
ADJUST NOZZLE POSITION
AND SEAL WITHOUT BONDING



87617.44
87617.44 AT



87617.43
87617.43 AT



87617.42
87617.42 AT



77.610.119

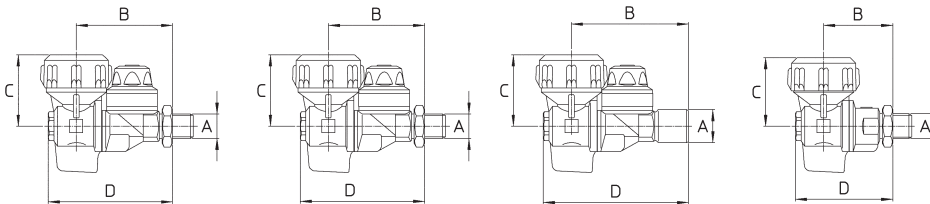


G1/4M.-1/4\"BSPM
Dado con O Ring
Nut with O Ring



87.810.48
Kit ghiera ATR
ATR cap kit

77.810.47
Kit adattatore ATR
ATR adaptor kit



Standard: M87 completo di ghiera - ugello non compreso
M87 AT completo di ghiera e kit adattatore ATR - ugello non compreso
M77 completo di ugello Ø30 - foro Ø1.5 e convogliatore forato Ø1.2

Pressione di esercizio max.: 40 bar
Peso: M87: G1/4M. 264 g - G3/8M. 271 g - G1/4F. 264 g
M77 220 g
77.810.47 33 g - 87.810.48 71 g

Materiali: ottone - acciaio inox - NBR - PVC / M87: membrana in FPM

Impiego: su atomizzatori. La nuova ghiera permette il montaggio dei kit Ø30 e degli ugelli ATR (utilizzando il Kit adattatore 77.810.47). Per il retrofit dei getti M77 è disponibile il Kit ghiera 87.810.48. M77: ruotando il corpo porta ugello si ottengono le posizioni "APERTO" e "CHIUSO". Il getto è "APERTO" quando ugello e riferimento sul perno sono rivolti nella stessa direzione. Due posizioni "APERTO" inclinate ±15° dalla verticale. Ogni posizione è segnalata da uno scatto. M87: come M77. L'antigoccia, resistente ed efficace a bassa e ad alta pressione, è il riferimento della posizione "APERTO".


Standard: M87 with cap - spray tip not included
M87 AT with cap and ATR kit adaptor - spray tip non included
M77 with Ø30 spray tip hole Ø1.5 and Ø1.2 hole core

Max. operating pressure.: 40 bar / 600 psi
Weight: M87: 1/4\"BSPM 264 g / 9.3 oz - 3/8\"BSPM. 271 g / 9.6 oz - 1/4\"BSPF. 264 g / 9.3 oz - M77 220 g / 8 oz
77.810.47 33 g / 1.1 oz - 87.810.48 71 g / 2.5 oz

Materials: brass - stainless steel - Buna N - PVC / M87: FKM diaphragm

Use: on air blast sprayers. New cap suitable for kit Ø30 and ATR spray tip (with 77.810.47 adaptor kit). 87.810.48 ATR cap kit to retrofit old M77 nozzles. M77: "OPEN" and "CLOSED" positions are obtained turning the nozzle body. The nozzle is "OPEN" when the spray tip and the notch are in the same direction. Two "OPEN" positions at ±15° from vertical. A click point out each position. M87: as M77. Check valve assures efficient and long lasting operations at low and high pressures and is reference for "OPEN" positions.

COME SI ORDINA / HOW TO ORDER

CODICE code	PER UGELLI for spray tips	A	B mm	C mm	D mm		KIT RICAMBIO spare parts kit
87.617.42	Ø30	G1/4M.-1/4\"BSPM.	51	37	65	10	75.302.28
87.617.42 AT	ATR	G1/4M.-1/4\"BSPM.	51		65	10	75.302.28
87.617.43	Ø30	G3/8M.-3/8\"BSPM.	52		67	10	75.302.28
87.617.43 AT	ATR	G3/8M.-3/8\"BSPM.	52		67	10	75.302.28
87.617.44	Ø30	G1/4F.-1/4\"BSPF.	62		77	10	75.302.28
87.617.44 AT	ATR	G1/4F.-1/4\"BSPF.	62		77	10	75.302.28
77.610.119	Ø30	G1/4M.-1/4\"BSPM.	37		53	10	70.302.27
77.810.47		Kit adattatore ATR / ATR adaptor kit					10
87.810.48		Kit ghiera ATR / ATR cap kit				10	



UGELLI
TIPS