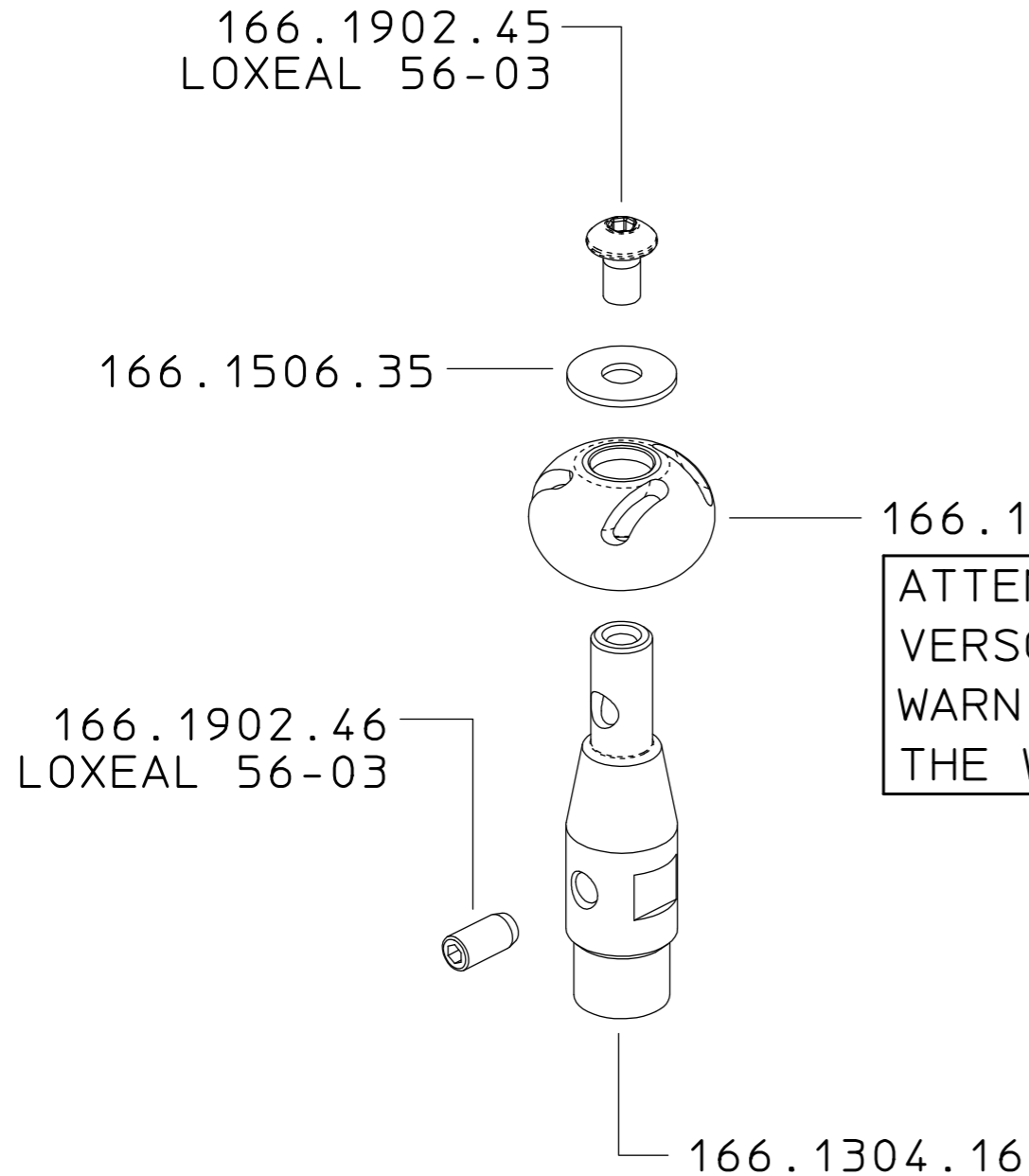
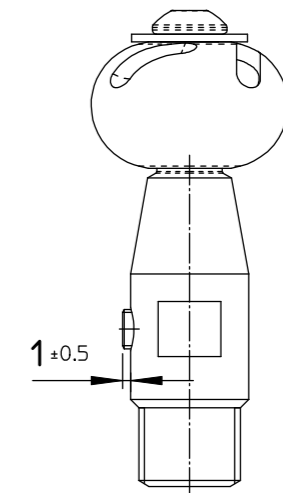


166.1514.6



ATTENZIONE!: INTAGLI SFERA RIVOLTI
 VERSO LA RONDELLA 166.1506.35
 WARNING!: SPHERE NOTCHES FACING
 THE WASHER 166.1506.35



166.1902.46
 SET DI FABBRICA
 FACTORY SET

AL TERMINE DELL'IRRORAZIONE ESEGUIRE SEMPRE UN CICLO DI LAVAGGIO PER 15/20s UTILIZZANDO ACQUA PULITA

AT THE END OF THE SPRAYING JOB ALWAYS RUN A WASHING CYCLE LASTING 15/20s USING CLEAN WATER

| | | | |
|---|--|------------------------|------------------------------|
| DESCRIZIONE: ROLL MIX 240° UPSIDE G1/4M. | | N°revisione 02 | Data revisione 12/02/2024 |
|  Braglia SRL I-42122 REGGIO EMILIA - ITALY - UE Email tecnico@braglia.it | Tel. +39 0522 340648 Fax. +39 0522 345025 | DISEGNATO A.BRAGLIA | APPROVATO G.BRAGLIA |
| | Dis.N°/Codice 166.1514.6 | | |