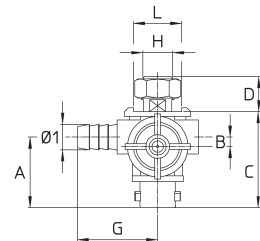
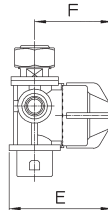
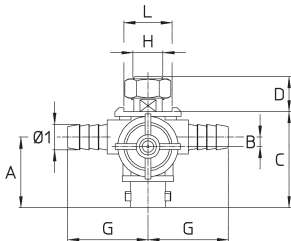


**M714**714.700.24
doppio / double714.700.25
singolo sinistro
single left714.700.26
singolo destro
single right**Standard con membrana in EPDM e dado di fissaggio****Ghiera ed ugello non compresi**

Pressione di esercizio max.: 10 bar

Apertura antigoccia: 1 bar


Peso: doppio 55 g - singolo 52 g

Materiali: PA66 rinforzato con fibra di vetro - acciaio inox - ottone**Impiego:** su barre diserbanti con alimentazione del getto mediante tubo flessibile. Fissaggio con fascette spostabili per profilato quadro o tondo. Ingombri ridotti. Eccellente resistenza alla pressione ed agli urti. Antigoccia tarato in produzione per ottenere uniformità di funzionamento. Disegno del modulo antigoccia e della membrana ottimizzato per resistere ai colpi d'ariete ed alle medie pressioni.**Standard with EPDM diaphragm and locking nut****Cap and spray tip not included**

Max. operating pressure.: 10 bar / 150 psi

Antidrips opens at 1 bar / 14.5 psi

Weight: double 55 g / 2 oz - single 52 g / 1.8 oz**Materials:** PA66 fiberglass reinforced - stainless steel - brass**Use:** on dry booms. Compact. Pressure and shock proof. Factory set antidrip valve for even operation. Shock resistant valve assembly to stand water hammers and heavy duty applications.**COME SI ORDINA / HOW TO ORDER**

CODICE code	PER FASCETTE clamp assemblies	Ø1	H	A mm	B mm	C mm	D mm	E mm	F mm	G mm	L mm	
714.700.24	Spraying Systems* Delavan*	13 mm 1/2"	11/16-16UN	37.5	5	51	18.5	55	41.5	42.5	25.5	25
714.700.25												25
714.700.26												25



PAGE 78



PAGE 68

UGELLI
TIPS

PAGE 87