



FLUID  
SPRAYING  
AND  
ENGINEERING

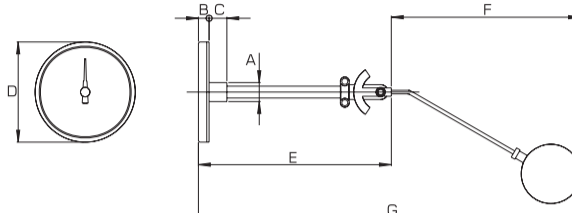
## INDICATORI LIVELLO - MIXER M171 LEVEL GAUGES - M171 MIXER



168.804.4



168.804.1



### 168.804.4

**Standard completo di quadrante con lancetta - senza scala livello**

Peso: 1.4 kg

**Materiali:** ottone - acciaio inox - materiali plastici ad alta resistenza

**Impiego:** su gruppi irroranti e diserbanti. Per indicare con precisione la quantità di liquido presente nelle cisterne da 1000 a 2000 litri. Montaggio semplice. Trasmissione meccanica di estrema robustezza. Taratura della scala da eseguire in funzione delle dimensioni della cisterna.

### 168.804.4

**Standard complete of dial with hand - without level scale**

Weight: 1.4 kg (3.1 lb)

**Materials:** brass - stainless steel - high resistance plastic materials

**Use:** on boom and airblast sprayers. Dial indicator for accurate measurement of liquid in 1000 to 2000 litre (264 to 528 USGal) tanks. Easy mounting heavy duty gear driven. Scale to be calibrated according to tank configuration.

### 168.804.1

Kit completo per la realizzazione di un semplice ed economico indicatore di livello. Adattabile ad ogni modello di serbatoio.

**Materiali:** PP - EPDM - PVC

### 168.804.1

Kit to assemble a simple and convenient sight gauge. Fits any tank.

**Materiali:** PP - EPDM - PVC

### COME SI ORDINA / HOW TO ORDER

CODICE code	A	B mm	C mm	D mm	E mm	F mm	G mm	
168.804.4	G1M - 1" BSPM.	18	30	169	560	640	1200	1
168.804.1	-	-	-	-	-	-	-	-



### 171.1004.1

**Standard completo di rondelle e dado di fissaggio**

Attacco G1/2M. per foro di fissaggio Ø27

Pressione di esercizio max.: 20 bar - Portata: a 10 bar 70 l/min - 20 bar 92 l/min

Peso: 340 g

**Materiali:** ottone - acciaio inox - NBR

**Impiego:** su gruppi irroranti e diserbanti. Miscelatore di prodotti chimici liquidi o in polvere. Montaggio all'interno del cestello filtro della cisterna o di qualsiasi premiscelatore esterno.

### 171.1004.1

**Standard with washers and nut**

1/2" BSPM. connection for Ø27 mm port

Max. operating pressure: 20 bar (290 psi)

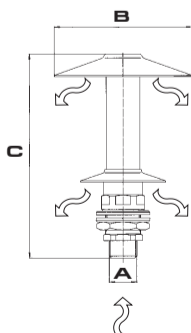
Flow rate: 70 l/min (19 USGal/min) at 10 bar (145 psi)

92 l/min (24 USGal/min) at 20 bar (290 psi)


Weight: 340 g (12 oz)

**Materiali:** brass - stainless steel - Buna N

**Use:** on boom and air blast sprayers. Liquid or powder chemicals mixer. To be assembled inside tank basket filter or external chemical mixer.



### COME SI ORDINA / HOW TO ORDER

CODICE code	A	B	C	
171.1004.1	G1/2M. - 1/2" BSPM.	100	150	2



COMANDI  
CONTROL UNITS



CATALOGHI  
CATALOGUES



RICAMBI  
SPARE PARTS :

168.804.1  
171.1004.1