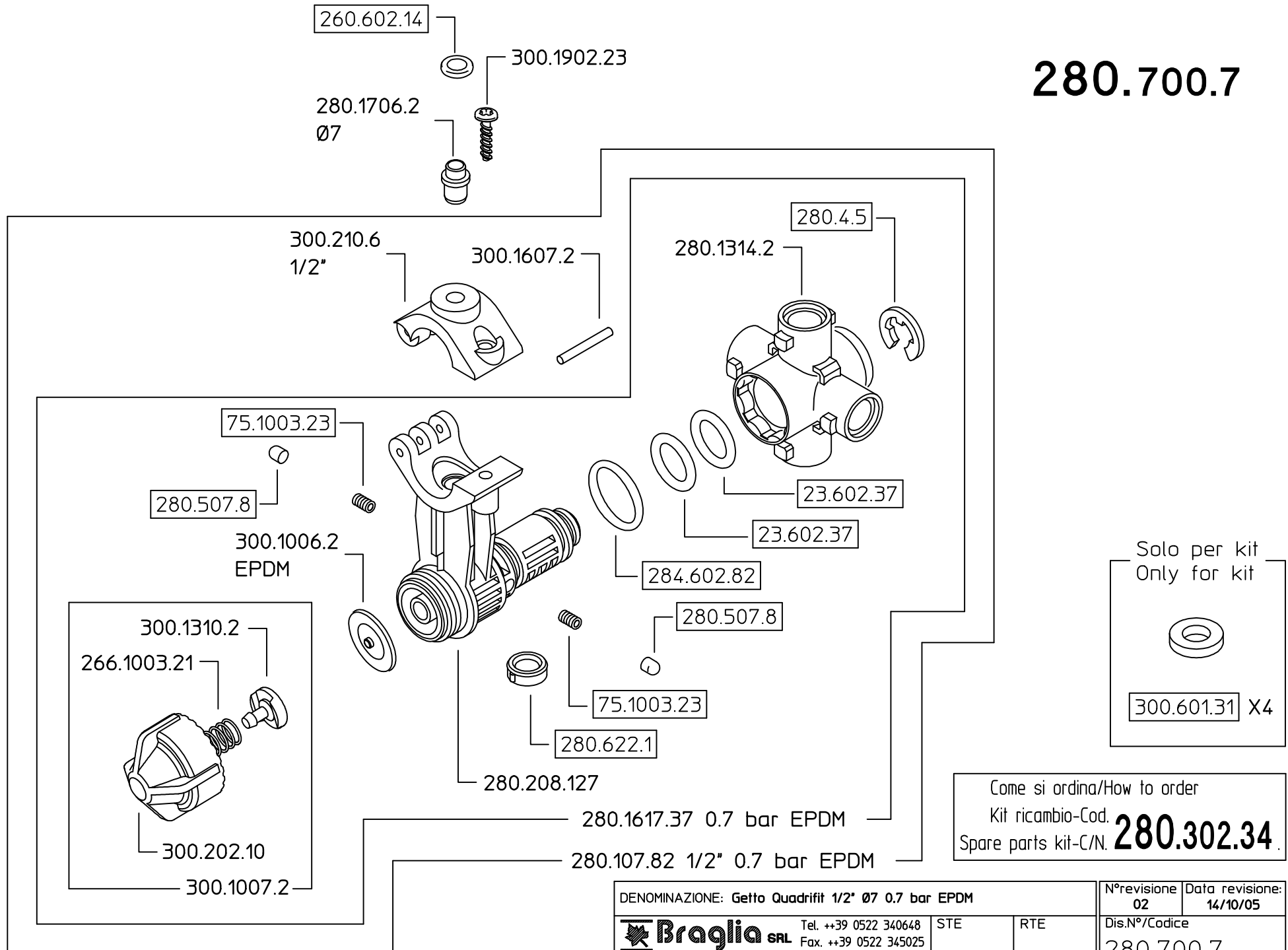


# 280.700.7



Solo per kit  
Only for kit

**300.601.31** X4

Come si ordina/How to order  
Kit ricambio-Cod. **280.302.34**  
Spare parts kit-C/N.

DENOMINAZIONE: Getto Quadrifit 1/2" Ø7 0.7 bar EPDM			N°revisione 02	Data revisione: 14/10/05
<b>Braglia</b> SRL I-42029 Masone (REGGIO EMILIA)-ITALY-UE	Tel. ++39 0522 340648	STE	RTE	Dis.N°/Codice <b>280.700.7</b>
	Fax. ++39 0522 345025			
Email <a href="mailto:braglia@braglia.it">braglia@braglia.it</a>				