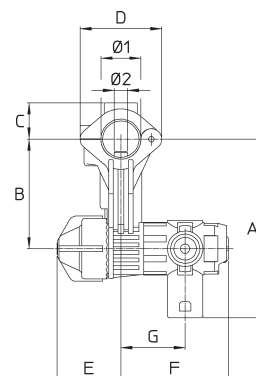
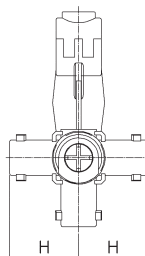


**M284**

**Standard completo di cavallotto montato, tubetto inox, vite autofilettante inox, O Ring**  
**Cavallotto con sede per vite / dado UNI - ISO M6**

**Versioni:** - con membrana EPDM  
 - con membrana FPM  
 - per tubi Ø20 e 1/2" (Ø21.3 e Ø22 mm)  
 - attacco Ø7 e Ø9.5

**Ghiere e ugelli non compresi**

Pressione di esercizio max.: 15 bar  
 Apertura antigoccia: 1 bar  
 Peso: 96 g

**Materiali:** PA66 rinforzato con fibra di vetro - acciaio inox.

**Impiego:** su barre diserbanti. Montaggio rapido. Ingombri ridotti. Eccellente resistenza alla pressione ed agli urti. Tre posizioni di lavoro con chiusure intermedie. Tubetto di accoppiamento alla barra in acciaio inox. Antigoccia tarato in produzione per ottenere uniformità di funzionamento. Disegno del modulo antigoccia e della membrana ottimizzato per resistere ai colpi d'ariete ed alle medie pressioni.

**Standard with clamp, stainless steel inlet connection and self tapping screw, O Ring**  
**Clamp with seat for ISO M6 nut / screw**

**Models:** - with EPDM diaphragm  
 - with FKM diaphragm  
 - for Ø20 and 1/2" (Ø21.3 and 22 mm) pipes  
 - Ø7 e Ø9.5 pipe connection


**Caps and spray tips not included**

Max. operating pressure: 15 bar / 220 psi  
 Antidrip opens at 1 bar / 14,5 psi  
 Weight: 96 g / 3.3 oz

**Materials:** PA66 fiberglass reinforced - stainless steel

**Use:** on crop protection booms. Easy mounting. Compact. Pressure and shock proof. Three spray outlets with shutoff between each position. Stainless steel inlet connection. Factory set antidrip valve for even operation. Shock resistant valve assembly to stand water hammers and heavy duty applications.

**COME SI ORDINA / HOW TO ORDER**

CODICE code	MEMBRANA diaphragm	Ø1 mm	Ø2 mm	A mm	B mm	C mm	D mm	E mm	F mm	G mm	H mm		KIT RICAMBIO spare parts kit
284.700.40	EPDM	Ø20	Ø9.5										
284.700.40 A	EPDM	Ø20	Ø7										
284.700.40 B	FPM - FKM	Ø20	Ø9.5										
284.700.40 C	FPM - FKM	Ø20	Ø7										
284.700.40 D	EPDM	1/2" ( Ø21.3 )-Ø22	Ø9.5	94.5	58	19	43	33	57	34	36.5	10	280.302.34
284.700.40 E	EPDM	1/2" ( Ø21.3 )-Ø22	Ø7										
284.700.40 F	FPM - FKM	1/2" ( Ø21.3 )-Ø22	Ø9.5										
284.700.40 G	FPM - FKM	1/2" ( Ø21.3 )-Ø22	Ø7										



PAGE 78



PAGE 68

UGELLI  
TIPS

PAGE 87