



# ROLL - MIX 240°



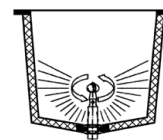
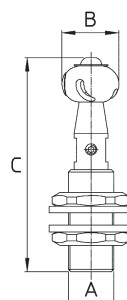
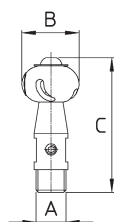
166.1514.2



166.1514.6



163.1004.4



**Standard:** 166.1514.2 completo di riduttore di portata (regolazione fino a -40% della portata nominale)  
 166.1514.6 completo di riduttore di portata. Ugello rotante con uscite orientate verso l'alto  
 163.1004.4 completo di riduttore di portata - dadi - rondelle in acciaio inox

Pressione di esercizio: da 5 a 20 bar

Peso: 166.1514.2 e 166.1514.6 60 g      163.1004.4 160 g

**Materiali:** AISI303 con rivestimento BALINIT® anti frizione ed anti usura - ugello rotante in AISI316.

**Impiego:** su gruppi irroranti e diserbanti. Miscelatore di prodotti chimici liquidi o in polvere. Montaggio all'interno del cestello filtro della cisterna o di qualsiasi pre miscelatore esterno. Velocità di rotazione e portata regolabili con il riduttore di portata integrato (fino a -40% della portata nominale).

**Standard:** 166.1514.2 with flow reducer (adjust output up to 40% less than nominal one)  
 166.1514.6 with flow reducer. Upside spraying rotating nozzle  
 163.1004.4 with flow reducer - nuts - stainless steel washers

Operating pressure: from 5 to 20 bar / from 72.5 to 290 psi

Weight: 166.1514.2 and 166.1514.6 60 g / 2.1 oz      163.1004.4 160 g / 5.6 oz


**Materials:** AISI303 with anti grip and wear resistance BALINIT® coating - AISI316 rotating nozzle

**Use:** on boom and air blast sprayers. Liquid or powder chemicals mixers. To be assembled inside tank basket filter or external chemicals mixers. Integrated flow rate reducer to adjust rotation speed (up to 40% less than nominal one)

## ROLL - MIX 240°

RIDUTTORE DI PORTATA TUTTO APERTO		FLOW REDUCER FULLY OPEN	
PRESSIONE bar	PORTATA l/min	PRESSURE psi	OUTPUT USGal/min
5.0	35	72	9.2
7.5	43	110	11.5
10.0	51	145	13.5
12.5	58	180	15.5
15.0	64	220	17.0

## COME SI ORDINA / HOW TO ORDER

CODICE code	A	B	C	
163.1004.4	G1/2M. - 1/2" BSPM.	25	95	5
166.1514.2	G1/4M. - 1/4" BSPM.	25	60	5
166.1514.6	G1/4M. - 1/4" BSPM.	25	60	5