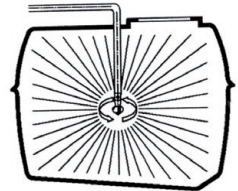
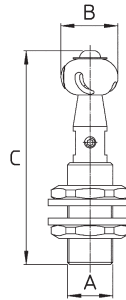
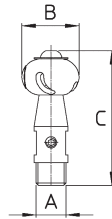


**ROLLEX 360°**

166.1514.1



166.1514.3



Standard: **G1/4M. completo di riduttore di portata (regolazione fino - 40% della portata nominale)**
G1/2M. completo di riduttore di portata - dadi

Pressione di esercizio max.: 20 bar
 Peso: G1/4M. 60 g - G1/2M. 160 g

Materiali: AISI303 con rivestimento BALINIT® anti frizione - ugello rotante in AISI 316.

Impiego: su gruppi irroranti e diserbanti per la bonifica dei contenitori di prodotti chimici e per il lavaggio delle cisterne. Ugello rotante con tre uscite a ventaglio. Diametro max. di lavoro: 2 m. Copertura totale a 360°. Velocità di rotazione e portata regolabili con riduttore di portata integrato (fino a -40% della portata nominale).

Standard: **1/4" BSPM. with flow reducer (adjust output up to 40% less than nominal one)**
1/2" BSPM. with flow reducer - nuts

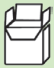
Max operating pressure: 20 bar / 290 psi
 Weight: 1/4" BSPM. 60 g / 2 oz - 1/2" BSPM. 160 g / 5.6 oz

Materials: AISI303 with higt tech anti grip BALINIT® coating - AISI 316 rotating nozzle.

Use: on boom and air blast sprayers. For accurate chemical containers and tank rinsing. Rotating nozzle with three flat sprays. Wash up to 2 m dia. 360° complete coverage. Integrated flow reducer to adjust rotation speed and flow rate (up to 40% less than nominal one).

ROLLEX 360°			
RIDUTTORE DI PORTATA TUTTO APERTO		FLOW REDUCER FULLY OPEN	
PRESSIONE bar	PORTATA l/min	PRESSURE psi	OUTPUT USGal/min
2.0	16	30	4.2
3.0	20	45	5.1
4.0	23	60	6.1
5.0	26	75	7.0
7.5	31	110	8.2
10.0	37	150	10.0

COME SI ORDINA / HOW TO ORDER

CODICE code	A	B	C	
166.1514.1	G1/4M. - 1/4" BSPM.	25	60	5
166.1514.3	G1/2M. - 1/2" BSPM.	25	95	5