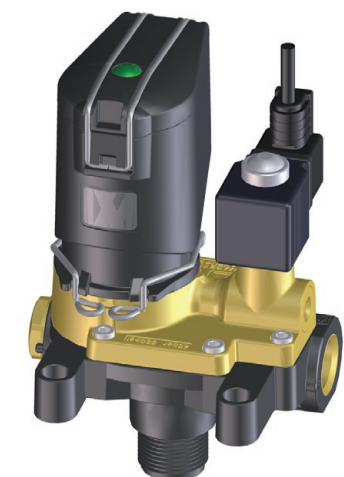
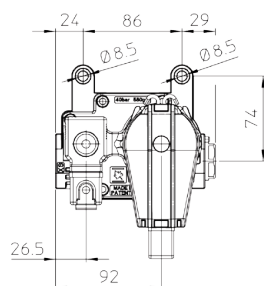
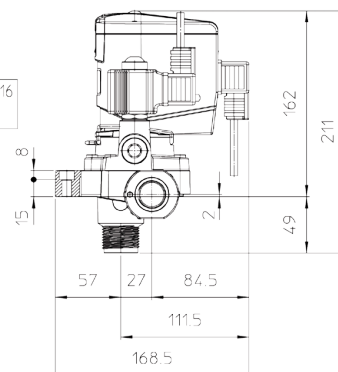
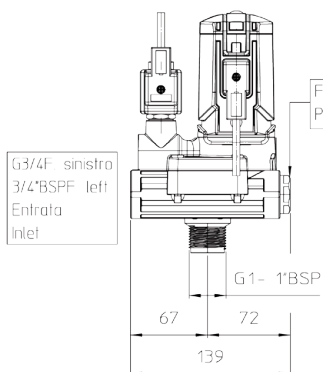
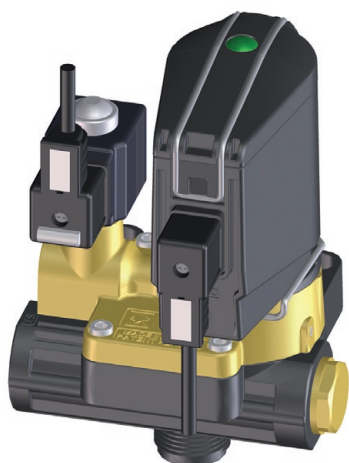
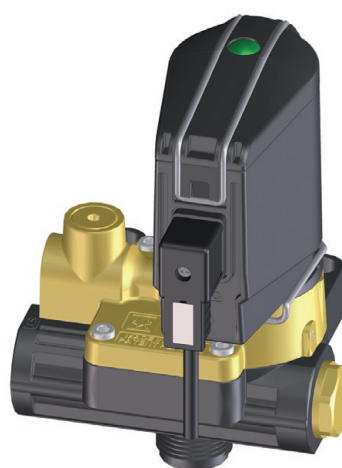




REGOLATORI M200 M200 PRESSURE REGULATORS



200.1510.5



200.1510.6

Per pompe con portata max. oltre 150 l/min Installare anche un regolatore manuale di massima pressione da 40 bar
For pumps outputs exceeding 150l/min - 39.6 UsGal/min Install also a 40 bar - 580 psi manual pressure relief valve



Standard con entrata lato G3/4F. sinistro. Filtro per gruppo spillo pilota regolazione pressione. Connettori DIN43650-B e DIN43650 A IP67 completi di cavo 1.5 m costampato

Versioni: 200.1510.5 **Con valvola di scarico generale integrata**
 200.1510.6 **Senza valvola di scarico generale**

Pressione di esercizio max: da 6 a 40 bar
 Tempo da P₀ a P_{max}: 43 s
 Portata max.: 150l/min con pressione residua di 5 bar
L'impianto deve essere dotato di una valvola di sicurezza tarata a 40 bar
 Portata min. in scarico: 10 l/min
 Peso: 200.1510.5 2.8 kg 200.1510.6 2.4 kg

Materiali: materiali plastici ad alta resistenza --ottone - acciaio inox con rivestimento high tech
 BALINIT® anti usura - tenute in FPM

Impiego: su atomizzatori e gruppi irroranti.
 Valvole di regolazione motorizzate 12Vdc modulari (con Valvole serie M200). Grandi prestazioni, dimensioni e pesi ridotti. Innovativo sistema di regolazione brevettato. Regolazione a pressione costante autocompensante. Modificando il numero delle mandate in lavoro la pressione impostata subisce variazioni notevolmente inferiori rispetto ai regolatori conosciuti sul mercato. Modello 200.1510.5 con valvola di scarico generale integrata.

Standard with 3/4" BSPF. left thread side inlet. Filter for pressure adjusting pilot unit assembly. DIN43650-B and DIN43650-A IP67 connectors 1.5 m integrated moulded cable

Models: 200.1510.5 **With built in main On/Off valve**
 200.1510.6 **Without built in main On/Off valve**

Max. operating pressure: from 6 bar / 87 psi up to 40 bar / 580 psi
 P₀ a P_{max}. time: 43 s
 Max. output: 150 l/min / 39.6 USGal/min with 5 bar / 72.5 psi pump circuit residual pressure
Always install a 40bar/580psi pressure relief valve
 Min. discharge output: 10 l/min - 2,6 USGal/min
 Weight: 200.1510.5 2.8 kg / 6.2 lb 200.1510.6 2.4 kg / 5.3 lb

Materials: high resistance plastic materials - brass - stainless steel with high tech wear resistant
 BALINIT® coating - FKM seals

Use: on airblast sprayers.
 12Vdc modular motor driven pressure regulators (with M200 valve series). High performance, compact and light. Constant pressure system regulation. Pressure adjusting is obtained through an innovative and patented concept. When section valves are switched off, holds constant working pressure better than other models on the market. 200.1510.5 model with built in main On/Off valve.

CARATTERISTICHE TECNICHE / TECHNICAL FEATURES

 bar psi	 l/min-5bar USGal/min - 72.5psi	 12Vdc	 On/Off	 -10°C - +80°C
40 580	150 39.6	0.4 A Regolazione / Pressure adj. 2A scarico generale / main on/off	43s	

COME SI ORDINA / HOW TO ORDER

CODICE
code

200.1510.5
200.1510.6

VERSIONE
model

Con scarico generale-With main On/Off

KIT RICAMBIO
spare parts kit

200.302.58
200.302.58