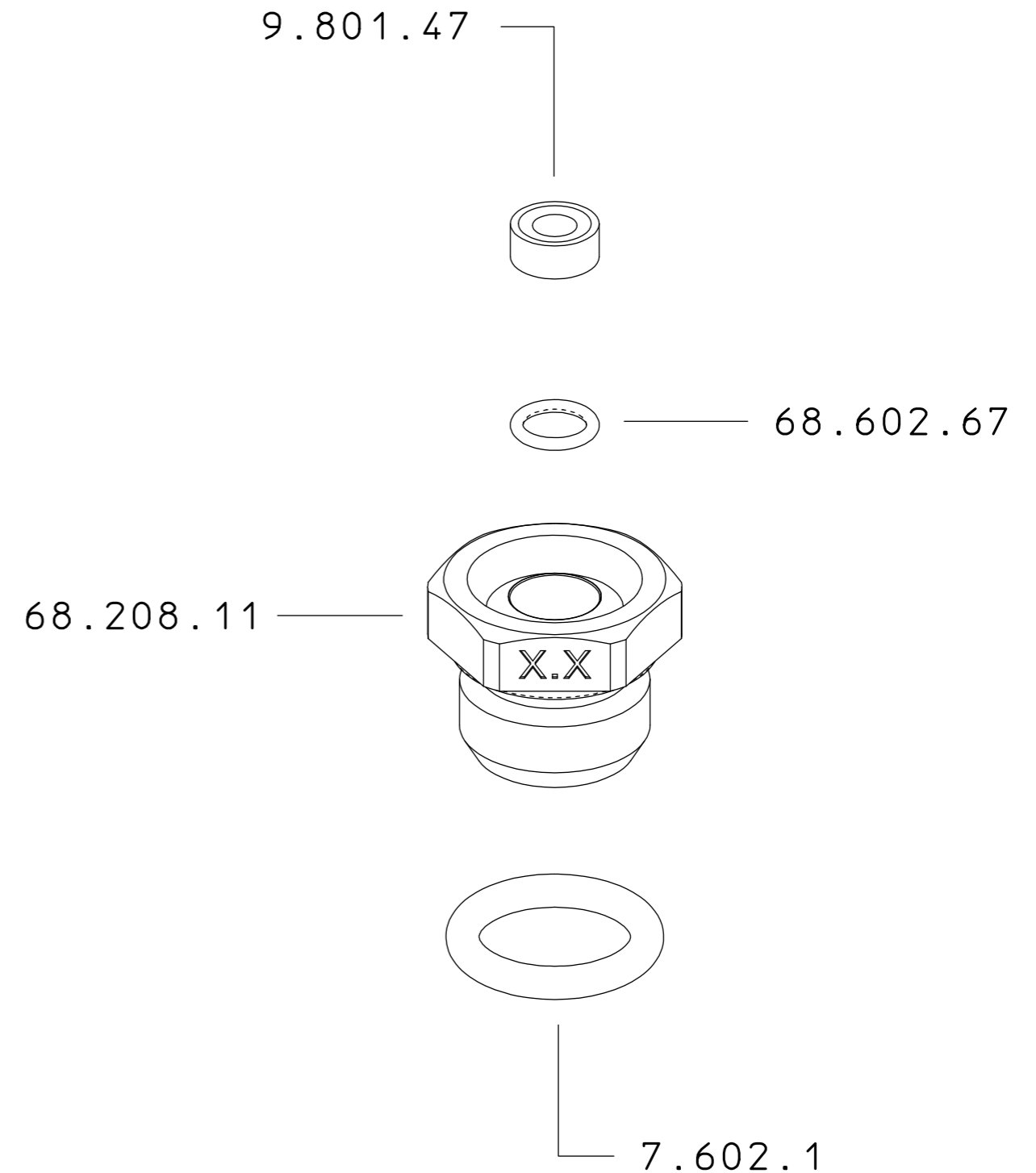


68.1802.18

- L'inserto 9.801.47 deve essere assemblato con il cono rivolto verso l'ORing 68.602.67 e il corpo 68.208.11
- Cianfrinare ottenendo un bordo di serraggio $\varnothing 6.7 \pm 0.1$
- Collaudo a 80 bar durante la cianfrinatura
- Marcare 3.5 con caratteri H=2 mm



DESCRIZIONE: UGELLO CONO M15X1 Ø3.5		N°revisione 01	Data revisione 20/11/2015
 Braglia SRL I-42122 REGGIO EMILIA - ITALY - UE Email tecnico@braglia.it	Tel. +39 0522 340648 Fax. +39 0522 345025	DISEGNATO A.BRAGLIA	APPROVATO G.BRAGLIA
	Dis.N°/Codice 68.1802.18		