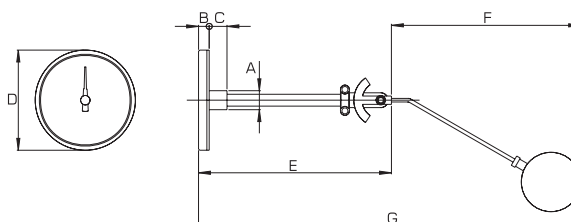
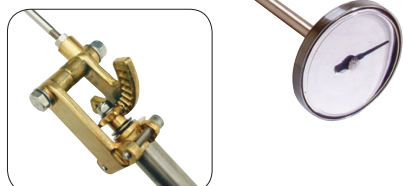




INDICATORI LIVELLO / LEVEL GAUGES

**Standard completo di quadrante con lancetta - senza scala livello**

Peso: 1.4 kg

Materiali: ottone - acciaio inox - materiali plastici ad alta resistenza
Impiego: su gruppi irroranti e diserbanti. Per indicare con precisione la quantità di liquido presente nelle cisterne da 1000 a 2000 litri. Montaggio semplice. Trasmissione meccanica di estrema robustezza. Taratura della scala da eseguire in funzione delle dimensioni della cisterna.

Standard complete of dial with hand - without level scale

Weight: 1.4 kg / 3.1 lb

Materials: brass - stainless steel - high resistance plastic materials
Use: on boom and airblast sprayers. Dial indicator for accurate measuring of liquid in 1000 to 2000 litre (264 to 528 USGal) tanks. Easy mounting heavy duty gear driven. Scale to be calibrated according to tank configuration.



Kit completo per la realizzazione di un semplice ed economico indicatore di livello. Adattabile ad ogni modello di serbatoio.

Materiali: PP - EPDM - PVC

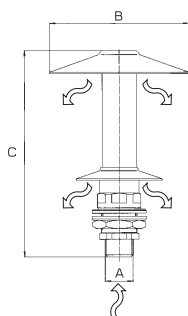
Kit to assemble a simple and convenient sight gauge. Fits any tank.

Materials: PP - EPDM - PVC

COME SI ORDINA / HOW TO ORDER

| CODICE code | A | B mm | C mm | D mm | E mm | F mm | G mm | |
|----------------|-------------|---------|---------|---------|---------|---------|---------|---|
| 168.804.4 | G1-1" BSPM. | 18 | 30 | 169 | 560 | 640 | 1200 | 5 |
| 168.804.1 | | | | | | | | 5 |

MIXER M171

**Standard completo di rondelle e dado di fissaggio**

Attacco G1/2M. Per foro di fissaggio Ø27

Pressione di esercizio max.: 20 bar

Portata: a 10 bar 70 l/min
a 20 bar 92 l/min

Peso: 340 g

Materiali: ottone - acciaio inox - NBR

Impiego: su gruppi irroranti e diserbanti. Miscelatore di prodotti chimici liquidi o in polvere. Montaggio all'interno del cestello filtro della cisterna o di qualsiasi premiscelatore esterno.

Standard with washers and nut

1/2" BSPM. connection Connection port Ø27 mm

Max. operating pressure: 20 bar / 300 psi

Flow rate: at 10 bar 70 l/min - at 150 psi 19 USGal/min
at 20 bar 92 l/min - at 300 psi 24 USGal/min

Weight: 340 g / 12 oz

Materials: brass - stainless steel - Buna N

Use: on boom and air blast sprayers. Liquid or powder chemicals mixer. To be assembled inside tank basket filter or external chemical mixer.

COME SI ORDINA / HOW TO ORDER

| CODICE code | A | B | C | |
|----------------|--------------------|-----|-----|---|
| 171.1004.1 | G1/2M - 1/2" BSPM. | 100 | 150 | 5 |