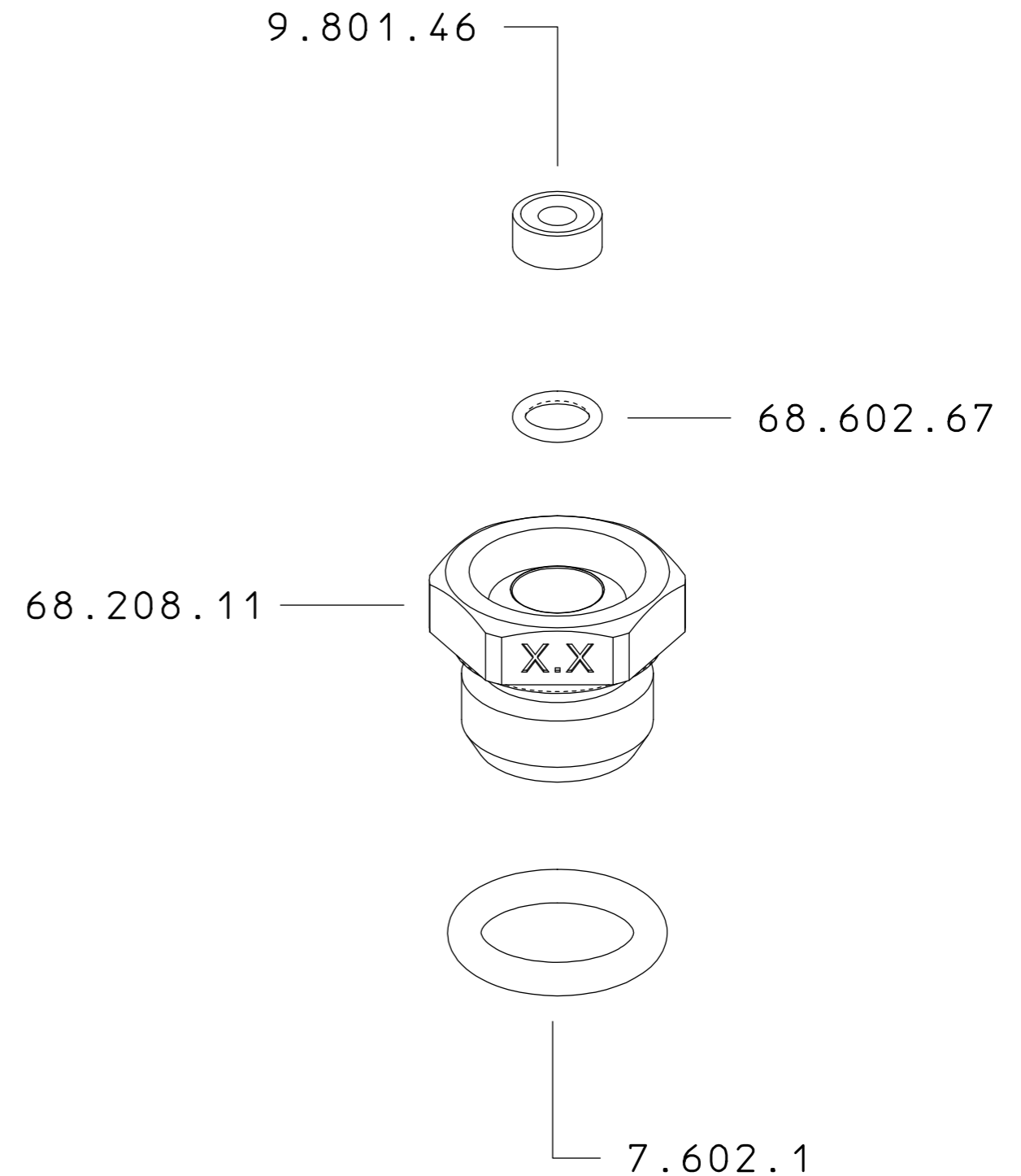


68.1802.17

- L'inserto 9.801.46 deve essere assemblato con il cono rivolto verso l'ORing 68.602.27 e il corpo 68.208.11
- Cianfrinare ottenendo un bordo di serraggio $\varnothing 6.7 \pm 0.1$
- Collaudo a 80 bar durante la cianfrinatura
- Marcare 3.0 con caratteri H=2 mm



DESCRIZIONE: UGELLO CONO M15X1 Ø3.0		N°revisione 01	Data revisione 20/11/2015
 Braglia SRL I-42122 REGGIO EMILIA - ITALY - UE Email tecnico@braglia.it	Disegnato A.BRAGLIA	Approvato G.BRAGLIA	Dis.N°/Codice 68.1802.17
	Tel. +39 0522 340648 Fax. +39 0522 345025		